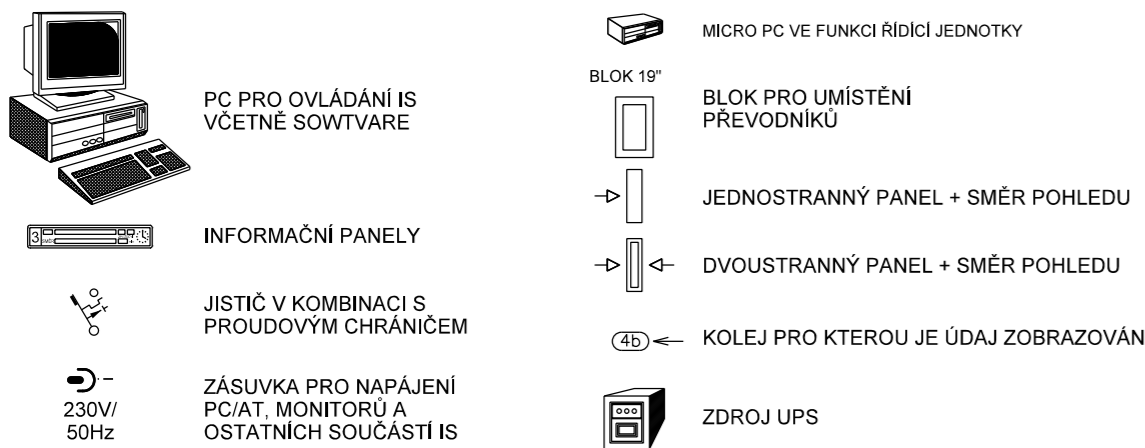


ZASTÁVKA LIPOVKA, INFORMAČNÍ ZAŘÍZENÍ PRO CESTUJÍCÍ

SCHÉMA NAPÁJENÍ INFORMAČNÍHO SYSTÉMU NAVRHOVANÝ STAV

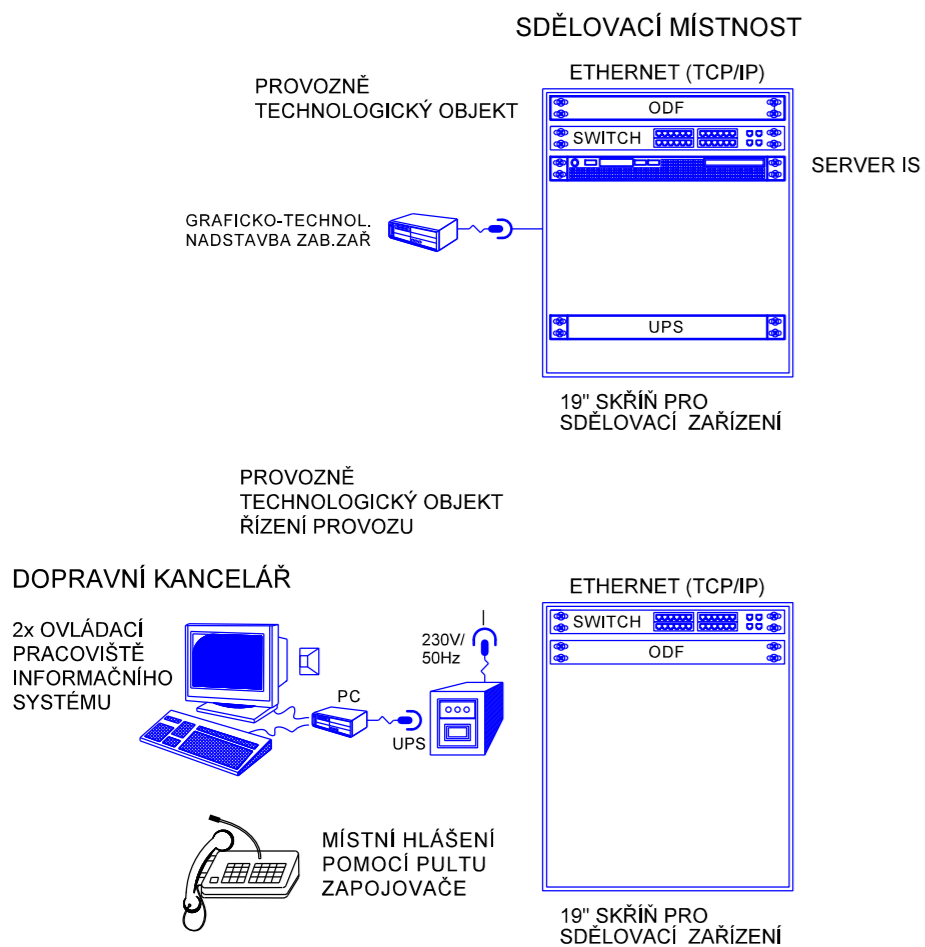
VYSVĚTLIVKY:



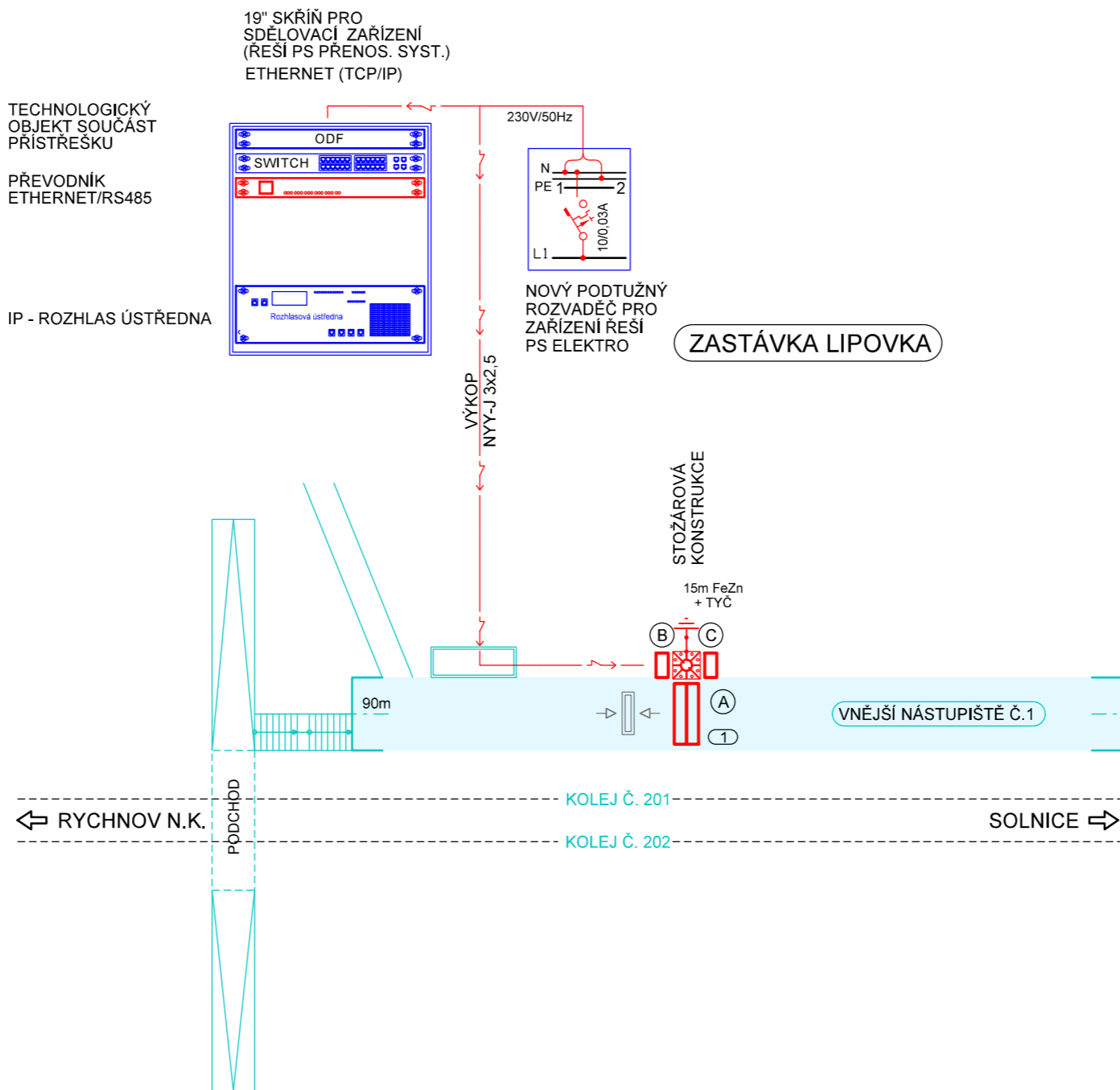
POZNÁMKA:

ŘÍZENÍ INFORMAČNÍHO SYSTÉMU V ŽST. BUDE MÍSTNĚ Z DOPRAVNÍ KANCELÁŘE V ŽEL. ŽST SOLNICE, OBVOD NÁKLADOVÉ NÁDRAŽÍ. V PROSTORU ŽST JE NUTNÉ INSTALOVAT VŠECHNY ZOBRAZOVACÍ PRVKY INFORMAČNÍHO SYSTÉMU V "ANTIVANDAL" PŘEDENÍ A SE ZÁBRANAMI PROTI SEDÁNÍ PTACTVA.

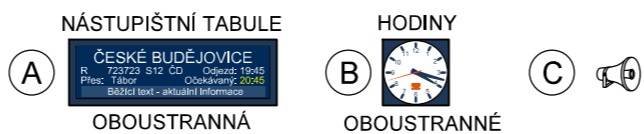
ŽST SOLNICE, OBVOD NÁKLADOVÉ NÁDRAŽÍ



ČERVENĚ -	ZAŘÍZENÍ VYBUDOVANÁ NEBO PŘEMISŤOVANÁ V RÁMCI TOHOTO PS
MODŘE -	ZAŘÍZENÍ VYBUDOVANÁ V RÁMCI JINÝCH PS NEBO SO
ZELENĚ -	ZAŘÍZENÍ VYBUDOVANÁ V RÁMCI JINÝCH STAVEB



DRUHÝ PANELŮ:





PO ZAPRACOVÁNÍ PŘIPOMÍNEK





1E.D.1.2.7

VÝŠKOVÝ SYSTÉM Bpv SOUŘADNICOVÝ SYSTÉM S-JTSK ±0,000 = xxx,xx m n. m.

Číslo změny:	Obsah změny:	Datum změny:
01	Aktualizace dokumentace před soutěží na zhotovitele	03/2024
02	-	-
03	-	-

<p>Objednatel:</p>  <p>SPRÁVA ŽELEZNIC</p>	<p>Správa železnic, státní organizace Dlážděná 1003/7, 110 00 Praha 1</p> <p>Stavební správa východ se sídlem v Olomouci Nerudova 773/1, 772 58 Olomouc</p>
--	---

<p>Generální projektant:</p>  <p>SUDOP PRAHA</p>	<p>SUDOP PRAHA a.s. Olšanská 1a, 130 80 Praha 3 tel.: +420 267 094 111 e-mail: praha@sudop.cz</p>	<p>Hlavní inženýr projektu: ING. MILOŠ KRAMEŠ</p>
		<p>Garant profese: ING. MARTIN ŠTROF</p>

Středisko: Středisko elektrotechniky, trakce, sdělovací a zabezpečovací techniky (Praha)			
Vedoucí střediska:  ING. MARTIN RAIBR	Odpovědný projektant SO, IO, PS:  ALEŠ REITERMAN	Vypracoval:  ALEŠ REITERMAN	Kontroloval:  ING. OLDŘICH HORA

Název akce: ZVÝŠENÍ KAPACITY TRATI TÝNIŠTĚ N. O. - ČASTOLOVICE - SOLNICE, 4. ČÁST 1. ETAPA	Číslo smlouvy: 19-142.208	
	Projektový stupeň: DSP	
	Datum: 08/2021	
Část: TECHNOLOGICKÁ ČÁST PS 41-27-16-01 ZASTÁVKA LIPOVKA, INFORMAČNÍ ZAŘÍZENÍ PRO CESTUJÍCÍ	Číslo části: D.1.2.7	
	Měřítko: -	Počet formátů: 3A4
Název přílohy: SCHÉMA NAPÁJENÍ - NAVRHOVANÝ STAV	Číslo přílohy: 3.3	

DOKUMENT LZE UŽÍVAT POUZE VE SMYSLU PŘÍSLUŠNÉ SMLOUVY O DÍLO. ŽÁDNÁ JEHO ČÁST NEMŮŽE BÝT DLE ZÁKONA č.121/2000 Sb. KOPIROVÁNA NEBO JINÝM ZPŮSOBEM ROZŠÍŘOVÁNA BEZ SOUHLASU SUDOP PRAHA a.s.